



Colle de fixation super puissante à base de polymère de synthèse en dispersion aqueuse. résistant jusqu'à 100 Kg/cm²



Permet de fixer de nombreux objets sur mur ou plafond.

- Colle en **10 secondes**
- Collages sur béton, parpaing, brique, pierre, plâtre, bois...
- Peut supporter jusqu'à **100kg/cm²**

PRISE IMMÉDIATE ➔

Attention : ne convient pas pour le Polyéthylène, Polypropylène et Téflon®.

Formats disponibles :

- Cartouche : 380g
- Mastic sans Pistolet : 130g et 260g
- Tube : 260g
- Tube sous blister : 52g

Plus d'infos sur www.niclou-nitrucage.com

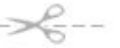


Difficulté de mise en oeuvre : faible



Difficulté de préparation : aucune

Propriétés



Performances

Prise immédiate 10 secondes
Position de l'objet ré-ajustable
Ultra résistant : après séchage, jusqu'à 100kg/cm²* de surface encollée (attention un poids excessif peut entraîner une rupture de matériaux ou du support)
Ne coule pas
Sans solvant
Utilisable en extérieur abrité (éviter le contact prolongé avec de l'eau)
Peut être peint
Temps de séchage 48 h environ
Compense les inégalités du support jusqu'à 20mm
Nettoyage immédiatement à l'eau

* Valeur mesurée en laboratoire selon la norme DIN 204

Utilisations

Permet de fixer de nombreux objets sur mur ou plafond

Collage sur béton, parpaing, brique, pierre, plâtre, bois...

Bois & dérivés : [plinthes](#), tasseaux, lambris, baguettes...

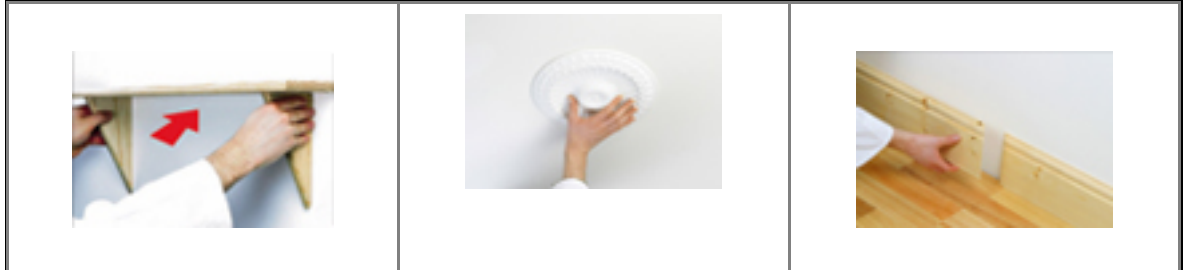
Plastique/caoutchouc : prises électriques, supports-néon, accessoires de cuisine

Polystyrène : rosaces, moulures, fausses poutres, dalles-plafond



Carrelage/pierre/brique : briquettes de parement, carreaux muraux...

Métal protégé contre la corrosion : patères, crochets, boîtes aux lettres extérieures...



Mise en oeuvre

Mode d'emploi

1. Le support doit être propre, sec, dégraissé et sans papier peint

2. Une des surfaces doit être poreuse



3. Ouvrir l'extrémité de la cartouche, visser la **canule** et la couper en **biseau** avec un cutter en fonction de la largeur du cordon ou du plot souhaité

(valable uniquement pour le format cartouche)



4. Placer la cartouche dans un pistolet **extrudeur**

(valable uniquement pour le format cartouche)



5. Appliquer la colle en cordon régulier ou par plots sur l'une des deux surfaces.

6. Assembler immédiatement en pressant fortement pendant 10 secondes. L'adhésion est immédiate et très puissante : jusqu'à 100kg/m² de **tack** initial.

* Pour les objets lourds, maintenir par étayage pendant 24 à 48 heures

7. Immédiatement sécher l'embout et reboucher après usage.

La cartouche permet de réaliser 15m de cordon de colle de diamètre 5mm

Conditionnement

Service Client

Une questions? un conseil? N'hésitez pas à contacter noitre service consommateur:

