



Avec applicateur fin pour un collage goutte-à-goutte ultra précis

Parfaitement adaptée pour les réparations courantes, mais aussi tous les travaux de création ou décoration, ainsi que pour les petits travaux de bricolage sur la plupart des matériaux. Convient sur porcelaine, céramique, métaux, plastique, cuir, caoutchouc, bois, carton, papier, tissu...

Attention : Ne convient pas pour le [polyéthylène](#), le [polypropylène](#), le [PTFE](#) et le [polystyrène expansé](#).
Pour les collages de matériaux fins et délicats (cuir, tissus), faire un essai préalable.



Difficulté de mise en oeuvre : faible

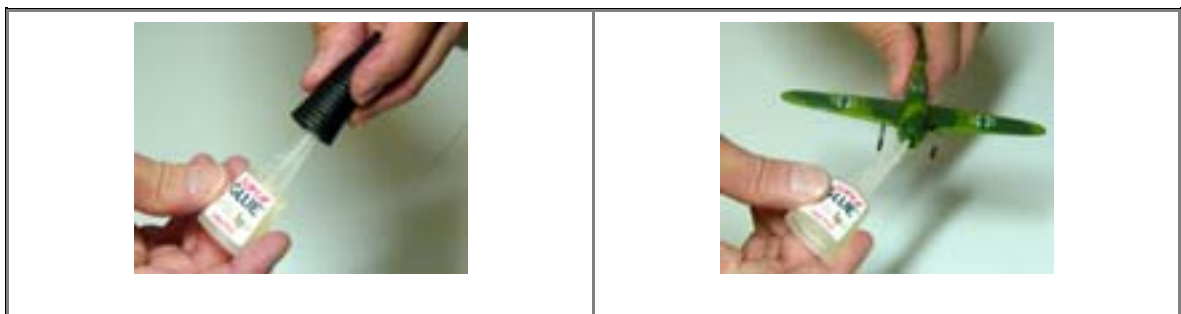


Difficulté de préparation : aucune

Propriétés

- Formule Surpuissante (jusqu'à 270 Kg/Cm²)
- Prise ultra-rapide
- Formule fluide : s'étale facilement.
- Embout très fin
- Système anti-séchage

Mise en oeuvre





1. Dévisser le bouchon d'un quart de tour puis tirer.
2. Appliquer quelques gouttes de colle sur une seule des deux surfaces.
3. Assembler et presser pendant 10 secondes ou plus suivant le matériau : c'est collé.
4. Essuyer l'embout avant de revisser le bouchon.

Exemples de mise en oeuvre:

- Porcelaine, céramique : Bibelots, vases, etc.
- Métaux : Plaques, crochets, bijoux fantaisie, etc.
- Plastique, cuir, caoutchouc : Crochets porte-serviettes, prises électriques, sacs, semelles de chaussures, etc.
- Bois, carton, papier, tissu : Reliures de livre, cadres, photos, etc.

Découvrez les [Trucs et Astuces de collage](#)

Conditionnement

Service Client

Une questions? un conseil? N'hésitez pas à contacter noitre service



consommateur:



Préparation des surfaces :

Les surfaces à coller doivent être propres, sèches et dégraissées.

Plus d'infos sur la [préparation des surfaces](#)

Nettoyage du matériel

Retirer les éventuelles traces de colle en grattant ou en ponçant, ou en appliquant Détach'glue-3.

Sécurité / précautions d'emploi

Xi - Irritant

- Colle à la peau et aux yeux en quelques secondes.
- Conserver hors de la portée des enfants.
- Irritant pour les yeux, les voies respiratoires et la peau.
- Ne pas respirer les vapeurs.



- Eviter le contact avec la peau et les yeux
- En cas de contact avec les yeux, laver immédiatement et abondamment avec de l'eau et consulter un spécialiste
- Attention : Si deux doigts restent collés, ne pas forcer. Après nettoyage avec de l'eau chaude et du savon, écarter lentement les doigts avec un instrument non coupant. Idéalement, utilisez [Détach'Glue3](#)

Composition / Formule

Cyanoacrylate

Couleur

Transparente

Conservation

Conserver dans un endroit sec et frais.